

**GUIA  
DEFINITIVO  
PARA  
JOGADORES  
PASSAGEIROS  
DE PRIMEIRA  
VIAGEM**

**CONFIRA NOSSAS DICAS >**

FAÇA SEMPRE  
RECONHECIMENTO DE  
~~CAMPO~~ AEROPORTO:



Chegue com antecedência.  
Assim, você pode conhecer  
o terminal com calma e não  
corre o risco de perder a partida  
para seu próximo destino.



# CONFIRA TODOS OS SEUS DOCUMENTOS ANTES DE SAIR DA CONCENTRAÇÃO:





Não fique fazendo cera em casa,  
cheque os documentos e  
passagem para não ter nenhum  
impedimento no embarque.

Voo doméstico: documento oficial  
com foto válido, como RG, CNH  
e CTPS.



Voos internacionais: passaporte  
brasileiro válido, exceto para  
países do Mercosul, que  
aceitam o RG.

# GARANTA QUE A SUA BAGAGEM ESTEJA DENTRO DAS NORMAS.

Confira, todas elas, no site da ANAC:

[www.anac.gov.br/assuntos/passageiros/o-que-posso-transportar](http://www.anac.gov.br/assuntos/passageiros/o-que-posso-transportar)



Tentar driblar esse sistema pode te jogar para o banco de reserva.



# NÃO TENHA MEDO DO RAIO-X:

~~Uniformes~~ **Roupas leves** e poucos apetrechos evitam a prorrogação na hora de embarcar. Aí é só tabelar com os APAC e partir pro abraço.



# ESQUECEU QUAL É O HORÁRIO DO SEU ~~JOGO~~ **VOO?** SEM PROBLEMAS:

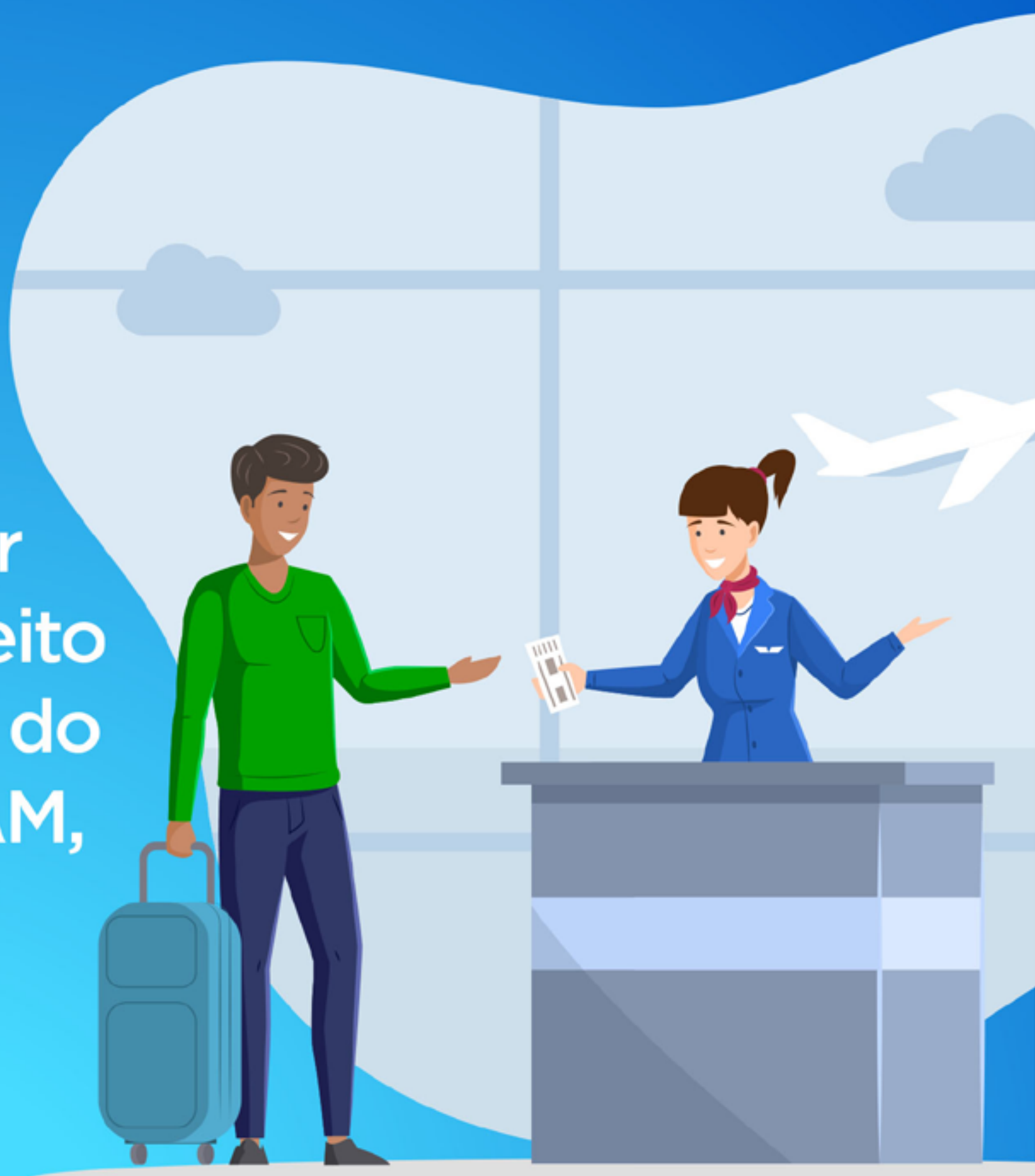
Consulte os painéis eletrônicos, que têm a escalação dos voos completa. Não precisa nem chamar o VAR!





# E SE VOCÊ PRECISAR DE QUALQUER INFORMAÇÃO SOBRE O ~~ESTÁDIO~~ **AEROPORTO**, NÃO ESQUENTA:

É só chamar  
a nossa seleção  
de colaboradores,  
que estão sempre  
prontos para matar  
suas dúvidas no peito  
e te deixar na cara do  
Gol. Da Azul, LATAM,  
Copa Airlines, TAP  
também.



**AS MÁSCARAS AGORA  
TAMBÉM FAZEM PARTE DO  
UNIFORME EM VÁRIOS CAMPOS:**



Sala de Embarque;  
Aeronaves; Pátios e Pistas.

Não utilizá-las é falta gravíssima  
contra a sua saúde e a do seu time.

**ESPERAMOS QUE ESSAS DICAS  
TE AJUDEM PARA O SEU  
PRIMEIRO JOGO **VOO!****



**QUALQUER DÚVIDA, ESTAREMOS  
SEMPRE À DISPOSICÃO.**

*Time BH Airport.*